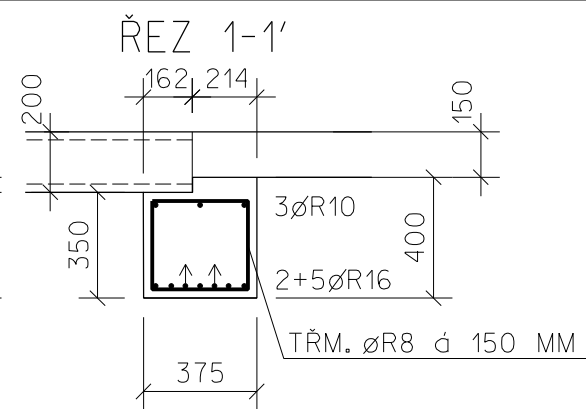
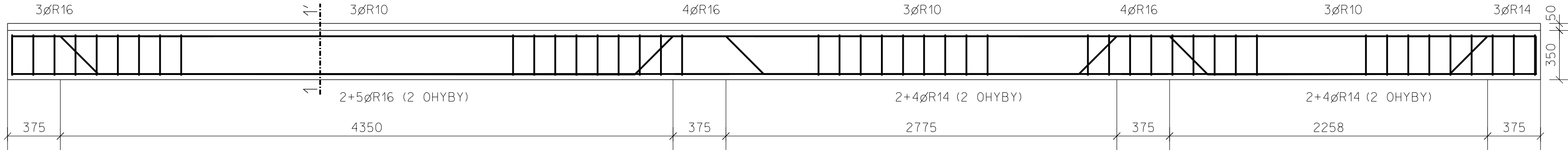


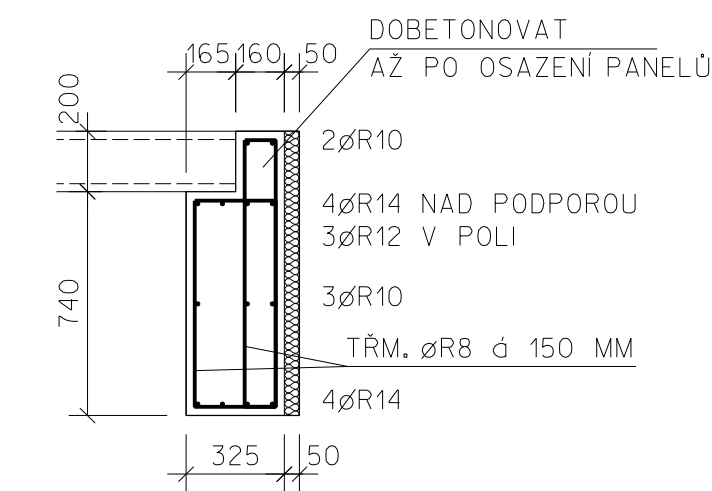
PR-211 DL. 10,883 M KS 1



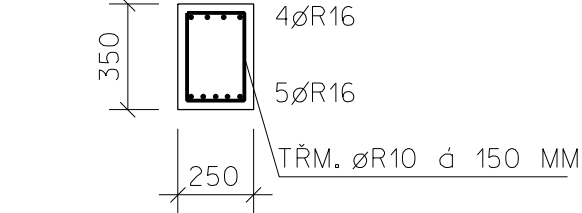
PR-210 DL. 9,04 M KS 1

PR-212 DL. 11,575 M KS 1

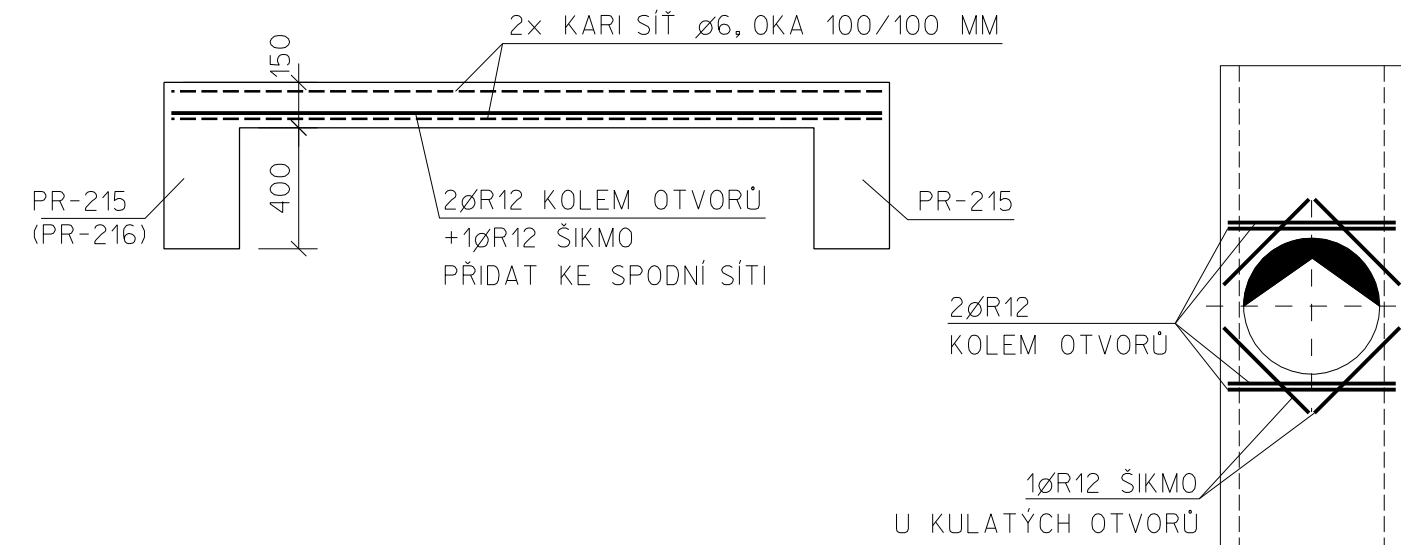
PR-213 DL. 30,75 M KS 1



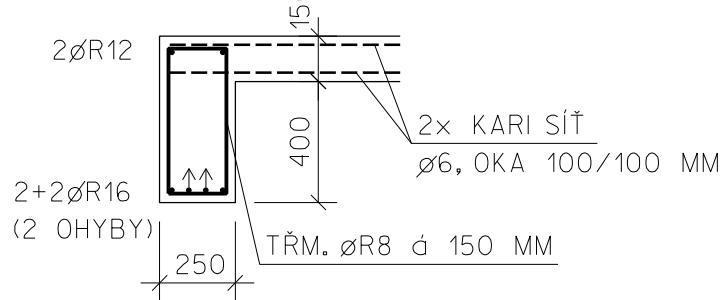
PR-214 DL. 5,175 M KS 1



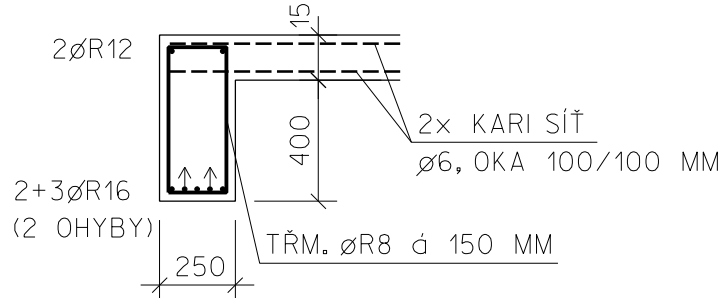
DOBETONOVÁVKA STROPU MEZI PRŮVLAKY PR-215, PR-216 KS 8



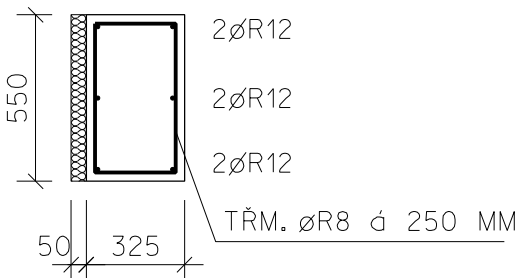
PR-215 DL. 6,812 M KS 14



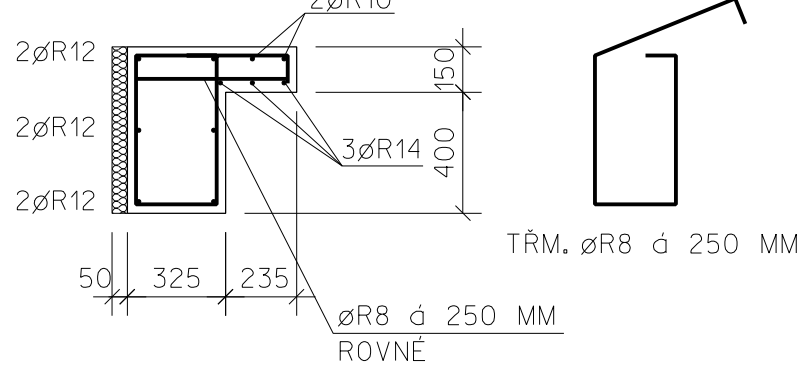
PR-216 DL. 6,812 M KS 1



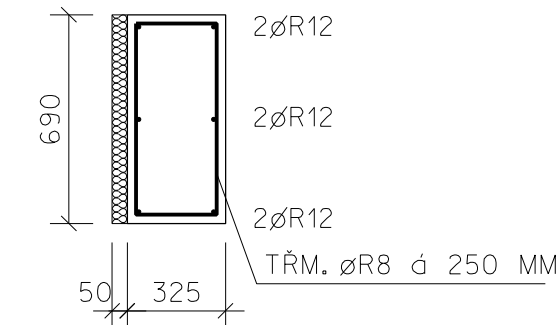
V-210 CELK. DL. 2,35 M



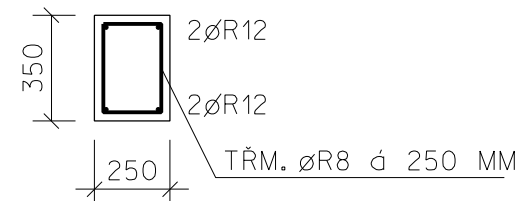
V-210a CELK. DL. 2,35 M



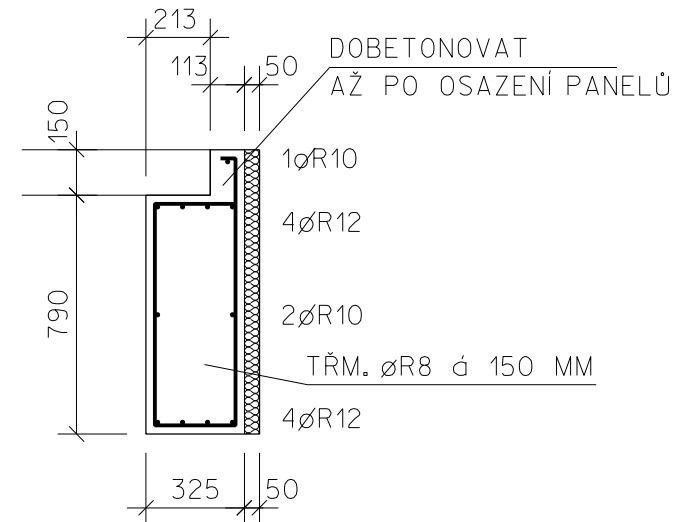
V-211 CELK. DL. 25,95 M



V-212 CELK. DL. 24,45 M



PR-217 DL. 10,883 M KS 1



BETON C 25/30 XC1
OCEL B500B
KRYTÍ 25 MM

ODPOVĚDNÝ PROJEKTANT ING. JIŘÍ STEHNO	VYPRACOVAL PAVLÍNA NĚMCOVÁ	KRESLIL PAVLÍNA NĚMCOVÁ	ING. JIŘÍ STEHNO STATIKA STAVEBNÍCH KONSTRUKCÍ Bartošova 16, 760 01 ZLÍN tel: +420 577 210 861 e-mail: statik.stehno@centrum.cz	
INVESTOR: OBEC MYSLOČOVICE MYSLOČOVICE 21, 763 01				
MÍSTO STAVBY: MYSLOČOVICE			ARCH. Č.:	Č.PARÉ
ROZŠÍŘENÍ KAPACITY ZÁKLADNÍ ŠKOLY MYSLOČOVICE, p.č. st. 181/1, k.ú. MYSLOČOVICE STAVEBNĚ KONSTRUKČNÍ ŘEŠENÍ			DATUM : 3/2017	
			STUPEŇ : DPS	
			FORMÁT : 3 A4	
SCHEMA VÝZTUŽE PRŮVLAKŮ, VĚNCŮ A DOBETONOVÁVEK STROPU VE 2.NP (PAVILON B)			MĚŘÍTKO : 1:25	Č.v. D.1.2-16